

| | | |
|----------------------|-------------------------------|-----------------------------------|
| DCEPF 04 | | |
| ARRIVEE 03 AOUT 2010 | | |
| Cohésion Sociale | Protection des Populations | Services Affaires générales |

PROJET DE :

PLAN

D'ORGANISATION DE LA

SURVEILLANCE ET DES SECOURS

Piscine Municipale de Seyne les Alpes

Y. DUBOT (MNS)

21 avril 2008

SOMMAIRE

| | |
|---|------------|
| I - IDENTIFICATION DE L'ETABLISSEMENT | P3 |
| II - REGLEMENT INTERIEUR | P3 |
| III - DESCRIPTIF DES INSTALLATIONS | P4 |
| IV - FREQUENTATION DE L'ETABLISSEMENT | P7 |
| V - PLANNING D'UTILISATION DE LA PISCINE | P8 |
| VI - PERSONNEL | P10 |
| VII - PROCEDURE D'ALERTE ET D'INTERVENTION | P10 |
| 1 - Modalités de surveillance | |
| 2 - Situation d'urgence | |
| 3 - Matériel d'intervention | |
| 4 - Descriptif de la trousse de secours | |
| 5 - Modalités de surveillance du matériel d'intervention en piscine | |
| VIII - HYGIENE | P12 |
| 1 - Modalités de remplissage du carnet sanitaire | |
| 2 - Prélèvements obligatoire (DDASS) / affichage | |
| 3 - Conduite à tenir liée à un incident technique ou à un problème d'hygiène en piscine | |
| 4 - Baigneurs | |
| 5 - Plan de nettoyage de la piscine (vestiaire et bassin) | |
| IX - TECHNIQUE | P14 |
| 1 - Modalités de maintenance des équipements techniques de la piscine | |
| X - CONVENTIONS AVEC ASSOCIATIONS EXTERIEURES | P15 |

I - IDENTIFICATION DE L'ETABLISSEMENT

Piscine Municipale de Seyne les Alpes, Maison des Jeunes les Auches, 04140 SEYNE LES ALPES
Tél : 04-92-35-00-87

Responsable de l'établissement : Monsieur le Maire (André SAVORNIN)
Tél : 04-92-35-00-42

II - REGLEMENT INTERIEUR

La piscine de Seyne les Alpes est un espace destiné et ouvert au public, scolaires et associations.

Horaires d'ouverture : ils sont affichés à l'entrée de la piscine.

TENUE VESTIMENTAIRE

>Seuls les **maillots** ou **boxer** réservés à cet usage sont autorisés.

>Le **port de claquettes** réservées à l'usage de la piscine est autorisé et conseillé.

➤ Les personnes en civil n'ont pas accès au bassin, un balcon avec accès extérieur est prévu à cet effet.

VESTIAIRE

Les circuits d'accès aux vestiaires de la piscine sont à respecter.
Le port de chaussures est interdit au-delà du premier pédiluve.

HYGIENE CORPORELLE

Les usagers de la piscine prennent toutes les précautions nécessaires en matière d'hygiène corporelle (se démaquiller, se moucher, passer aux toilettes ...).

La douche au savon est obligatoire pour tous les usagers avant d'entrer dans le bassin.

Le bonnet de bain n'étant pas obligatoire, les personnes ayant les cheveux longs sont priées de les attacher.

L'accès au bassin est interdit aux personnes :

- Ayant une plaie non protégée par un pansement étanche,
- Porteuses de lésions cutanées (mycoses, verrues...)
- Incontinentes pour les urines ou les selles (sauf dispositions médicales).

Tout manquement à ces règles élémentaires d'hygiène et de sécurité pourra entraîner l'exclusion immédiate du contrevenant.

Il est conseillé de se rincer sous la douche et de se sécher soigneusement après le bain.

ACCES AUX BASSINS

Après la douche, utiliser le pédiluve pour accéder aux bassins.

Il est interdit de :

- se moucher, uriner dans le bassin,
 - circuler chaussé(hors claquettes réservées à cet usage)
 - courir sur les plages et plonger (sauf vers la partie la plus profonde du grand bassin-2m)
 - fumer, cracher, macher du chewing-gum,
 - manger,
 - mettre en danger la sécurité d'autrui.
- Tout autre usager autorisé conventionnellement à utiliser ces locaux (membre du personnel, association sportive...) doit respecter ces consignes.

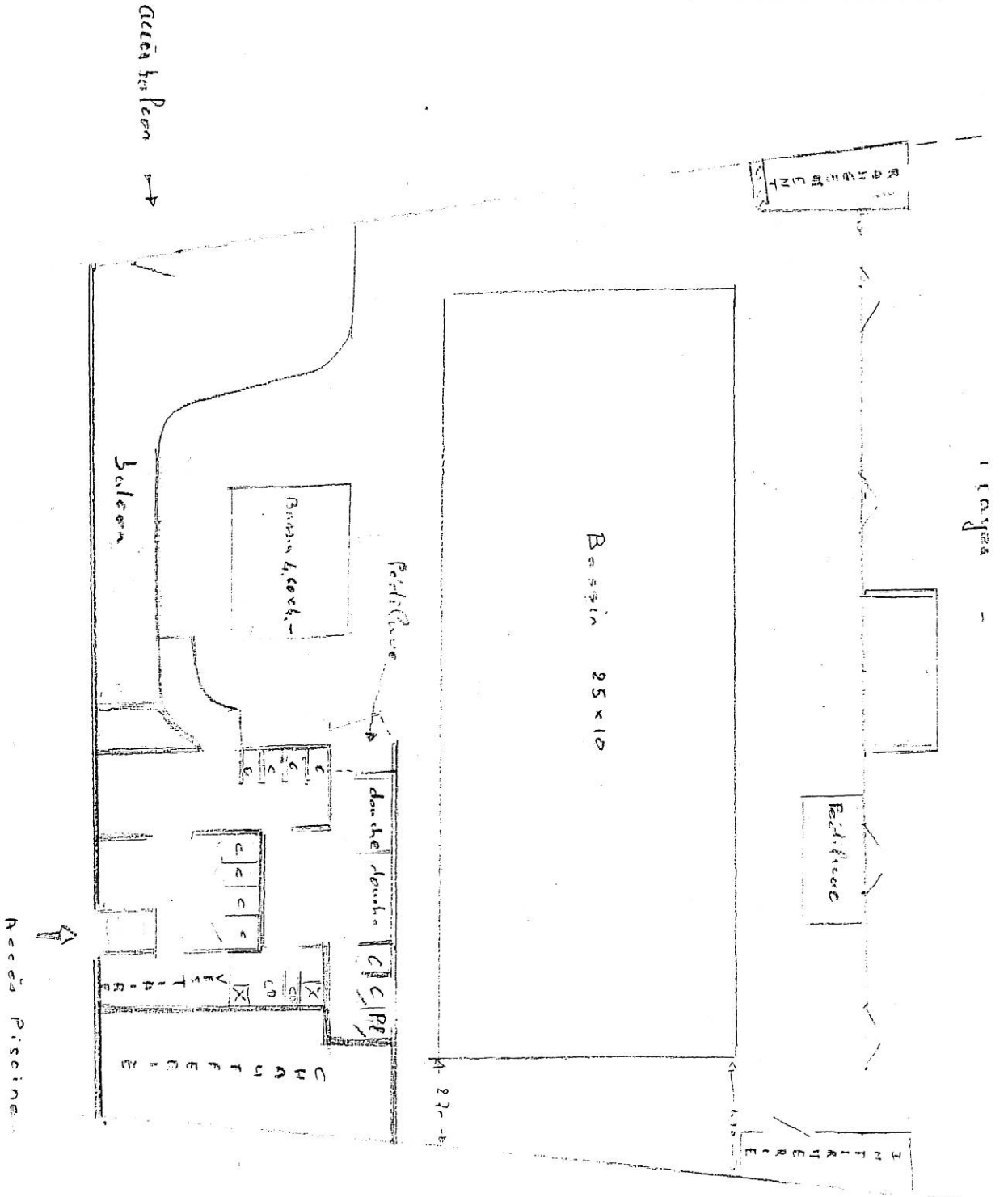
Le personnel de la piscine (bassin et caisse) est habilité à faire respecter ce règlement.

III - DESCRIPTIF DES INSTALLATIONS

DESCRIPTIF DES INSTALLATIONS

| BASSINS | LARGEUR X LONGUEUR | PROFONDEUR MINIMUM (CM) | PROFONDEUR MAXIMUM (CM) | COUVERT (OUI/NON) |
|--------------|-----------------------|----------------------------|----------------------------|----------------------|
| GRAND BASSIN | 25/10 | 60 | 200 | OUI |
| PETIT BASSIN | 4/5 | 30 | 40 | OUI |

PLAN DES BASSINS



IV - FREQUENTATION DE L'ETABLISSEMENT

| | |
|------------------------------------|-----|
| Fréquentation hebdomadaire type | 800 |
| Fréquentation maximale instantanée | 250 |

PLANNING D'UTILISATION DE LA PISCINE

| HORAIRES | LUNDI | MARDI | MERCREDI | JEUDI | VENDREDI | SAMEDI | DIMANCHE |
|-----------------|--|---------------|---------------------------|--------------|-----------------|---------------|-----------------|
| 9h00 – 9h15 | ENTRETIEN DES VESTIAIRES ET DES BASSINS | | | | | | |
| 9h15 – 9h30 | | | | | | | |
| 9h30 – 9h45 | | | | | | | |
| 9h45 – 10h00 | | | | | | | |
| 10h00 – 10h15 | | | | | | | |
| 10h15 – 10h30 | | | | | | | |
| 10h30 – 10h45 | | | | | | | |
| 10h45 – 11h00 | | | | | | | |
| 11h00 – 11h15 | | | | | | | |
| 11h15 – 11h30 | | | | | | | |
| 11h30 – 11h45 | SCOLAIRES | | | | | | |
| 11h45 – 12h00 | | | | | | | |
| 12h00 – 12h15 | | | | | | | |
| 12h15 – 14h00 | | | | | | | |
| 14h00 – 14h15 | | | | | | | |
| 14h15 – 14h30 | SCOLAIRES | | | | | | |
| 14h30 – 14h45 | | | | | | | |
| 14h45 – 15h00 | | | | | | | |
| 15h00 – 15h15 | | | | | | | |
| 15h15 – 15h30 | | | | | | | |
| 15h30 – 15h45 | SCOLAIRES | | OUVERTURE AU PUBLIC | | | | |
| 15h45 – 16h00 | | | | | | | |
| 16h00 – 16h15 | | | | | | | |
| 16h15 – 16h30 | | | | | | | |
| 16h30 – 17h00 | | | | | | | |
| 17h00 – 18h00 | LECONS MNNS | USB MARSOUINS | | LECONS MNNS | | | |
| 18h00 – 19h00 | | | | | | | |
| 19h00 – 20h00 | | | | | | | |
| | | | | | | | |
| | | | | | | | |

PLANNING D'UTILISATION DE LA PISCINE VACANCES SCOLAIRES DE PRINTEMPS

| | LUNDI | MARDI | MERCREDI | JEUDI | VENDREDI | SAMEDI | DIMANCHE |
|---------------|------------------------|------------------------|------------------------|------------------------|------------------------|------------------------|-----------------|
| 14h00 – 18h00 | OUVERTURE AU PUBLIC | OUVERTURE AU PUBLIC | OUVERTURE AU PUBLIC | OUVERTURE AU PUBLIC | OUVERTURE AU PUBLIC | OUVERTURE AU PUBLIC | FERME |

PLANNING D'UTILISATION DE LA PISCINE VACANCES SCOLAIRES D'ETE

| | LUNDI | MARDI | MERCREDI | JEUDI | VENDREDI | SAMEDI | DIMANCHE |
|---------------|------------------------|------------------------|------------------------|------------------------|------------------------|------------------------|---|
| 10h00 – 12h00 | RESERVE AUX GROUPES | RESERVE AUX GROUPES | RESERVE AUX GROUPES | RESERVE AUX GROUPES | RESERVE AUX GROUPES | RESERVE AUX GROUPES | FERME |
| 15h00 – 19h00 | OUVERTURE AU PUBLIC | OUVERTURE AU PUBLIC | OUVERTURE AU PUBLIC | OUVERTURE AU PUBLIC | OUVERTURE AU PUBLIC | OUVERTURE AU PUBLIC | OUVERTURE AU PUBLIC DE 15h00 à 18h00 du 14/07 au 15/08 |

VI - PERSONNEL

.1 - Personnel chargé de la surveillance

| | |
|--------|---|
| BEESAN | 1 |
|--------|---|

VII - PROCEDURE D'ALERTE ET D'INTERVENTION

.1 - Modalités de surveillance

Le maître nageur étant seul, il réalise un circuit de surveillance à intervalles réguliers. En dehors de ces rondes, il peut surveiller de sa chaise placée près du bureau (côté grand bassin) en fréquentation moyenne ou sur une chaise haute mise à sa disposition (située grand bassin petite profondeur, coté balcon) en fréquentation importante.

Le maître nageur peut être amené à quitter son bassin pour se rendre aux toilettes.

2 – Situation d'urgence en piscine (procédure)

Mot clé : P.O.S.S

1 : Objet

Définir la conduite à tenir par les professionnels de la piscine (maître nageur et caisse)

2 : Demande d'application

Maître nageur

3 : Responsabilités

Maître-nageur pour assistance à la victime

Situation d'urgence :

Malaise d'une personne

Sifflement / appel

Porte secours et évacue la victime du bassin

Demande l'assistance d'un témoin

Donne l'ordre d'évacuer le bassin si nécessaire et réalise le bilan du malaise

Transmet le bilan au témoin pour appel des secours (18 ou 15)

Effectue les soins appropriés

Arrivée des secours (pompiers ou SMUR) qui prennent le relais auprès de la victime. Les pompiers arrivent par le jardin, grand portail, la porte vitrée côté bureau du maître nageur est toujours ouverte quand il y a quelqu'un dans l'enceinte de la piscine).

Evacuation de la victime de la piscine

4 - Situation d'urgence en piscine en présence de scolaires

Le document ci-dessous sera remis à chaque instituteur avant le début de la première séance. Celui-ci détermine les actions à mener par chaque adulte se trouvant sur le bord du bassin.

Malaise d'une personne

Sifflement / appel

Porte secours à la victime et évacue la victime du bassin

Les adultes encadrant l'activité évacuent le bassin (regroupement autour du petit bassin)

L'instituteur(trice) se met à disposition du M.N.S pour transmission du bilan et l'appel des secours (18 ou 15)

Effectue les soins appropriés

Arrivée des secours (pompiers ou SMUR) qui prennent le relais auprès de la victime .Les pompiers arrivent par le jardin, grand portail, la porte vitrée côté bureau du maître nageur est toujours ouverte quand il y a quelqu'un dans l'enceinte de la piscine).

Evacuation de la victime de la piscine

COMMUNE DE SEYNE-LES-ALPES

Piscine de la Maison des Jeunes

NATATION SCOLAIRE : attitude à tenir en cas d'intervention du MNS sur un enfant en difficulté.

Ce texte fait partie intégrante du Plan d'Organisation de la Surveillance et des Secours, qui doit décrire les modalités de surveillance et d'intervention en cas d'accident, afin de définir précisément le rôle de chacun.

Rappel des règles de sécurité :

- Des **groupes de niveau** ou d'activités sont **clairement établis** ; aucun enfant n'en change de sa propre initiative en cours de séance.
- Les enfants arrivent sur le bassin dans le **calme, précédés d'un adulte**.
- Le **bassin** doit être **divisé en zones d'activités** surtout à plusieurs classes.
- **La séance** proprement dite **commence au signal** donné par le MNS. Les enfants ne doivent pas entrer dans l'eau avant.
- La séance **se termine au signal sonore** donné par le MNS. **Tous les enfants doivent sortir rapidement.**
- Il appartient aux maîtres de **compter les élèves** avant de rejoindre les vestiaires.

En cas d'accident :

- Le MNS siffle longuement et plonge.
- Tous les adultes, enseignants et intervenants extérieurs agréés, doivent **faire sortir les élèves de l'eau immédiatement, les regrouper et les compter.**
- L'enseignant qui aura été désigné au préalable devra **rejoindre le MNS et rester à sa disposition** tant que durera l'intervention. Le MNS pourra lui demander d'aller chercher le matériel de secours, de prévenir les secours et de les accueillir.

Pour que tout se passe pour le mieux, nous préconisons :

- d'informer les élèves, en classe, sur la conduite à tenir si le MNS siffle
- de ne pas utiliser vous-même de sifflet à roulettes pendant votre enseignement
- de prévenir de ces dispositions les intervenants extérieurs agréés
- de désigner, au sein de chaque école, l'enseignant qui devra se mettre à la disposition du MNS.

Nous procéderons, avant la fin de ce cycle, à des exercices inopinés avec toutes les classes.

2 - Prélèvements obligatoires (DDASS) / affichage

Les résultats des prélèvements DDASS sont transmis par la Mairie au maître nageur pour affichage à l'entrée de la piscine et à proximité du bassin.

3 - Conduite à tenir liée à un incident technique ou à un problème d'hygiène en piscine.

Mot clé :P.O.S.S

1 : Objet

Conduite à tenir liée à un incident technique ou à un problème d'hygiène en piscine.

2 : Domaine d'application

Maître nageur, responsable des services techniques.

3 : Descriptif

Quel que soit le problème technique, le Maître nageur appelle le responsable du service et si nécessaire évacue les bassins, prévient la caisse afin d'informer la clientèle désirant accéder aux bassins (affichage).

4° Baigneurs

HYGIENE CORPORELLE (rappel du règlement intérieur)

Les usagers de la piscine prennent toutes les précautions nécessaires en matière d'hygiène corporelle (se démaquiller, se moucher, passer aux toilettes ...).
La douche au savon est obligatoire pour tous les usagers avant d'entrer dans le bassin.
Le bonnet de bain n'étant pas obligatoire, les personnes ayant les cheveux longs sont priées de les attacher,

L'accès au bassin est interdit aux personnes :

- Ayant une plaie non protégée par un pansement étanche,
- Porteuses de lésions cutanées (mycoses, verrues...)
- Incontinentes pour les urines ou les selles (sauf dispositions médicales).

Tout manquement à ces règles élémentaires d'hygiène et de sécurité pourra entraîner l'exclusion immédiate du contrevenant.
Il est conseillé de se rincer sous la douche et de se sécher soigneusement après le bain.

5°- Plan de nettoyage de la piscine (vestiaire et bassin)

Vestiaire piscine

| Surface | Produit | Technique | Fréquence | Qui |
|-----------|------------------------|---|------------------|-------------------|
| Casiers | Détergent-désinfectant | Nettoyage avec éponge puis chiffonnette | Une fois/semaine | MNS ou remplaçant |
| Sol | Désinfectant | Balai brosse rinçage et raclette | Tous les jours | MNS ou remplaçant |
| Toilettes | Désinfectant | Balai brosse rinçage et raclette | Tous les jours | MNS ou remplaçant |
| Pédiluves | Désinfectant | Balai brosse rinçage et raclette | Tous les jours | MNS ou remplaçant |

Piscine

| Surface | Produit | Technique | Fréquence | Qui |
|----------------|--------------|-------------------------------------|-----------------|-----|
| Sol | Désinfectant | Répandu avec un arrosoir et rinçage | Hebdomadaire | MNS |
| Balcon | Désinfectant | Balai brosse rinçage et raclette | Hebdomadaire | MNS |
| Fond de bassin | Non | Robot aspirateur | Bi-hebdomadaire | MNS |

IX - TECHNIQUE

1 Modalités de maintenance des équipements techniques de la piscine

| <i>PERIODICITE</i> | <i>CONTROLE/MAINTENANCE</i> | <i>TRACABILITE</i> |
|---------------------|---|----------------------------------|
| Matin Et Soir | Relevé T° eau Relevé teneur en chlore et PH1 Relevé compteur de remplissage d'eau | Relevé des paramètres de piscine |
| Bi-hebdomadaire | Nettoyage du filtre à sable | / |
| Une fois par an | Vidange de la piscine | Carnet sanitaire |

X - CONVENTION AVEC ASSOCIATIONS EXTERIEURES

Toute association utilisatrice de la piscine se voit remettre un exemplaire du **P.O.S.S** et doit en avoir pris connaissance (signature sur la convention) pour application.

L'association s'engage à faire appel à un encadrement diplômé du **B.E.E.S.A.N OU M.N.S** avec les recyclages des compétences à jour (remise d'une copie du diplôme et du dernier certificat de recyclage).